

DAS VERFÜGBARE EINKOMMEN IN DEN GEMEINDEN DER SCHWEIZ
RORSCHACH (SG)
RORSCHACH (SG)

Kanton	SG	Bevölkerung (2004)	8'515	Erwerbstätige (2000)	5'275	Quelle: Bundesamt für Statistik (BFS)
Bezirk	Rorschach	Bevölkerungsdynamik (1990-2004)	-9.5%	Pendlersaldo (2000)	1'404	

VERGLEICH ZU NACHBARGEMEINDEN Die 30 nächsten Gemeinden aufgrund der Fahrdistanz	Frei verfügbares Einkommen				Indikatoren		Steuerbelastung	
	Referenzfälle in CHF				RDI-Indikator CH = 0	Grenzeinkommen in Prozent	Index 2005	Trend 03-05
	Single	Ehepaar	Familie	Rentner				
Rorschach (SG)	39'500	102'600	75'300	47'000	0.35	61.7%	113.26	↘
Rorschacherberg (SG)	40'000	99'200	72'200	46'900	0.42	63.8%	104.94	↘
Goldach (SG)	39'500	98'900	71'600	45'900	0.48	65.1%	99.29	↘
Tübach (SG)	40'400	105'900	75'300	45'500	0.82	66.3%	94.30	↗
Horn (TG)	41'700	110'000	77'600	48'900	1.25	67.5%	86.73	↗
Steinach (SG)	40'200	100'400	72'600	45'100	0.49	65.0%	99.95	↘
Untereggen (SG)	38'000	100'600	73'700	49'300	0.42	61.7%	113.26	↘
Mörschwil (SG)	40'500	86'200	63'600	44'400	-0.15	66.6%	92.64	↗
Roggwil (TG)	40'800	105'800	75'800	44'400	0.72	65.4%	94.80	↗
Lutzenberg (AR)	40'900	108'000	76'400	47'400	0.96	64.0%	100.70	↗
Thal (SG)	39'100	96'400	71'200	45'900	0.07	62.0%	112.59	↘
Grub (AR)	40'600	104'900	74'800	48'300	0.74	63.3%	103.72	↘
Berg (SG)	40'000	97'300	71'400	47'600	0.33	63.2%	107.60	↘
Arbon (TG)	41'000	102'900	74'800	49'300	0.77	63.8%	101.12	↗
Rheineck (SG)	38'700	101'500	74'200	45'600	0.27	61.7%	113.26	↘
St. Gallen (SG)	38'500	89'800	67'100	45'300	-0.43	62.1%	112.26	↘
Heiden (AR)	40'700	105'300	74'700	45'900	0.71	64.3%	99.69	↘
Egnach (TG)	40'500	98'400	71'800	47'700	0.62	64.5%	98.60	↗
Salmsach (TG)	40'400	104'800	75'900	47'000	0.67	63.2%	103.13	↗
Eggersriet (SG)	38'000	96'700	71'200	40'900	-0.22	62.5%	110.60	↘
Wolfhalden (AR)	41'900	107'000	75'900	49'700	1.07	63.6%	102.21	↘
Romanshorn (TG)	40'700	105'400	75'900	48'900	0.81	64.3%	98.60	↗
Wittenbach (SG)	39'800	91'900	68'200	44'500	0.02	63.2%	107.60	↘
St. Margrethen (SG)	39'300	102'200	74'600	46'300	0.34	62.0%	112.26	↘
Walzenhausen (AR)	41'900	111'000	78'400	48'700	1.18	64.2%	99.69	↗
Au (SG)	39'900	107'100	76'400	46'400	0.74	64.8%	99.95	↘
Uttwil (TG)	40'600	100'800	73'300	46'600	0.59	64.6%	98.08	↗
Hägenschwil (SG)	41'400	98'700	72'700	48'800	0.47	61.9%	113.26	↘
Oberegg (AI)	42'300	121'800	84'100	47'900	2.04	67.7%	83.35	↘
Speicher (AR)	41'200	109'400	76'700	47'500	1.12	65.7%	93.65	↘
Berneck (SG)	41'500	102'300	73'700	46'800	0.62	64.9%	100.29	↘

Quelle: Credit Suisse Economic Research

Erläuterungen

Das **frei verfügbare Einkommen** bezeichnet denjenigen Betrag, welcher einem Haushalt ausgehend von den **Einkünften** aus **Erwerbstätigkeit, Vermögen, Renten** sowie allfälligen **Transfereinkommen** nach Abzug sämtlicher **Zwangsabgaben** (Einkommens- und Vermögenssteuern, Sozialversicherungsbeiträge, Berufliche Vorsorge, Krankenversicherungsprämien) und **Fixkosten** (Wohn-, Neben- und Elektrizitätskosten) für den Konsum zur Verfügung steht.

Die Referenzhaushalte sind folgendermassen definiert:

Single: Erwerbstätige Einzelperson mit einem Erwerbseinkommen von 75'000 CHF und einem Vermögen von 50'000 CHF. Wohnhaft in einer Mietwohnung mit 60m².

Ehepaar: Ehepaar ohne Kinder mit einem Erwerbseinkommen von 250'000 CHF und einem Vermögen von 600'000 CHF. Wohnhaft in einem Einfamilienhaus mit hohem Ausbaustandard (Fremdfinanzierung 80%).

Familie: Verheiratete mit 2 Kindern. Erwerbseinkommen 150'000 CHF, Vermögen 300'000 CHF. Wohnhaft in durchschnittlichem Einfamilienhaus (Fremdfinanzierung 80%).

Rentner: Einzelperson im Ruhestand. Renteneinkommen total 80'000 CHF. Vermögen 500'000 CHF. Wohnhaft in einer Mietwohnung mit 150m².

Definitionen

Der **RDI-Indikator** (Regional Disposable Income) bringt die frei verfügbaren Einkommen für eine grosse Bandbreite von Haushalten in aggregierter Form zum Ausdruck. Er nimmt für die Schweiz den Wert 0 an.

Das **Grenzeinkommen** stellt denjenigen Anteil eines zusätzlichen Lohn-Frankens dar, welcher einem Haushalt für den Konsum bleibt.

Der **Index der Steuerbelastung** ist auf der Einkommens- und Vermögenssteuer der natürlichen Personen basiert und berücksichtigt sowohl das Steuerniveau als auch die Progression. Es handelt sich um einen synthetischen Indikator, welcher für den Schweizer Durchschnitt den Wert 100 annimmt. Der **Trend** drückt aus, wie sich der Index der Steuerbelastung in den betrachteten Jahren verändert hat.

Hinweis:

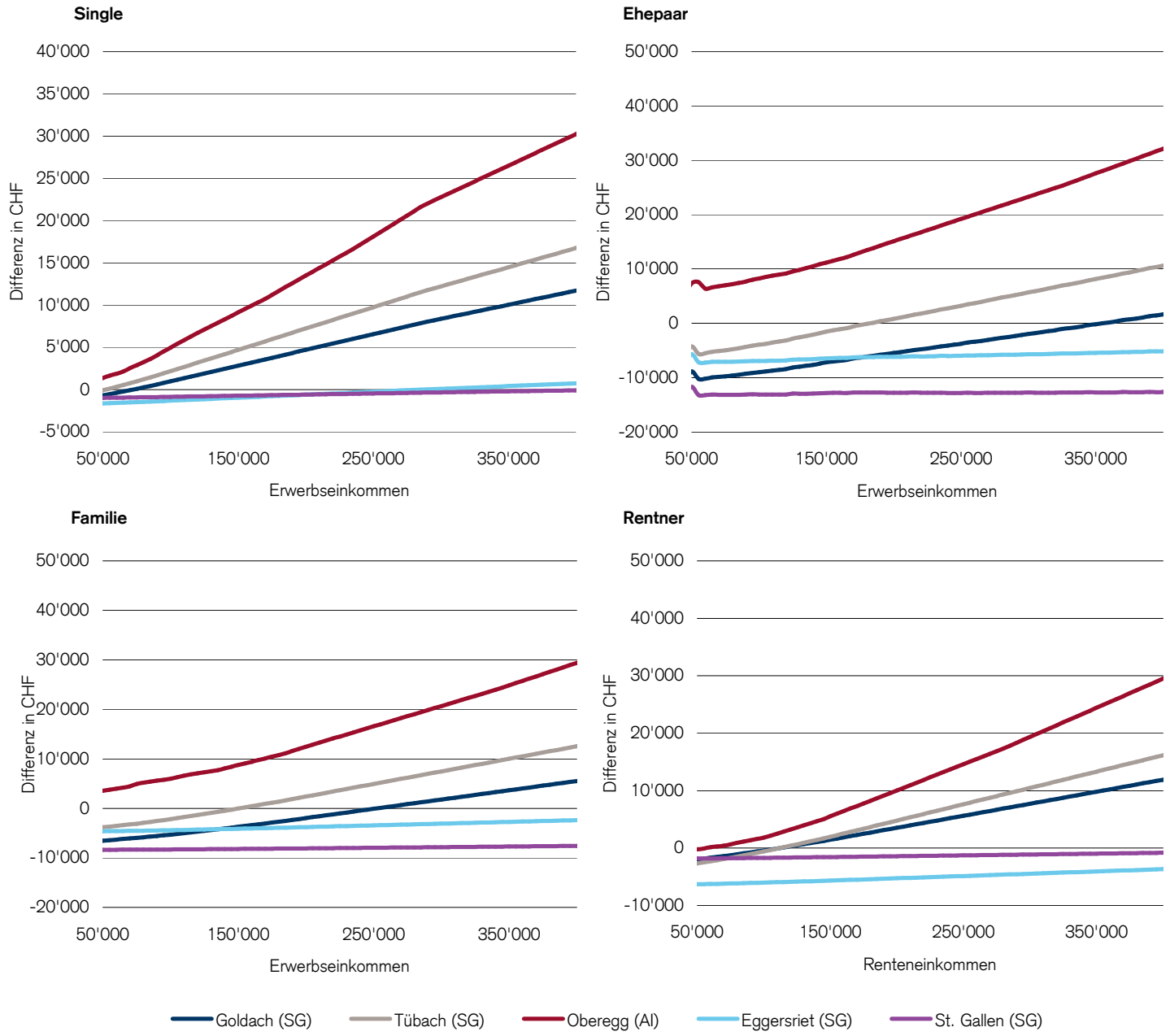
Es werden hier ausschliesslich Gemeinden mit mehr als 500 Einwohnern betrachtet. Der Gemeindebestand entspricht demjenigen der Volkszählung im Jahre 2000 (2'896 Gemeinden).

Frei verfügbares Einkommen

Positionierung von Rorschach (SG) im Vergleich zu ausgewählten Nachbargemeinden für 4 Referenzhaushalte.

Die Differenzen im frei verfügbaren Einkommen zwischen den Nachbargemeinden und Rorschach (SG) werden in CHF ausgedrückt.

Die Darstellungen zeigen den hypothetischen Verlauf des frei verfügbaren Einkommens oberhalb eines Erwerbseinkommens von 50'000 CHF, wobei Überlegungen der finanziellen Tragbarkeit bei Wohneigentum hier nicht einfließen. Positive Werte von Nachbargemeinden kennzeichnen ein im Vergleich zur Referenzgemeinde höheres frei verfügbares Einkommen. Der in den Kurven jeweils auftretende "Knick" ist auf die kantonal unterschiedliche Ausgestaltung der einkommensabhängigen Prämienverbilligungen zurückzuführen.



Quelle: Credit Suisse Economic Research

Kontakt:

Credit Suisse Economic Research
 Regional Analysis
 Email: regionen.economicresearch@credit-suisse.com
 Tel.: +41 44 334 74 19

Last Update: Juni 2006

Weitere Informationen:

Swiss Issues Regionen "Was den Haushalten unter dem Strich bleibt: Das verfügbare Einkommen in der Schweiz" (www.credit-suisse.com/research → Schweizer Wirtschaft → Regionen → Publikationen)

Credit Suisse Group

Die Credit Suisse Group ist ein führendes, global tätiges Finanzdienstleistungsunternehmen mit Hauptsitz in Zürich. Als integrierte, globale Bank bietet die Credit Suisse ihren Kunden weltweit Dienstleistungen in den Bereichen Investment Banking, Private Banking und Asset Management an.

Disclaimer: Dieses Dokument wurde vom Economic Research der Credit Suisse hergestellt und ist nicht das Ergebnis einer/unserer Finanzanalyse. Daher finden die "Richtlinien zur Sicherstellung der Unabhängigkeit der Finanzanalyse" der Schweizerischen Bankiervereinigung auf vorliegendes Dokument keine Anwendung. Diese Publikation dient nur zu Informationszwecken. Die darin vertretenen Ansichten sind diejenigen des Economic Research der Credit Suisse zum Zeitpunkt der Drucklegung (Änderungen bleiben vorbehalten).

Die Publikation darf mit Quellenangabe zitiert werden. Copyright 2006, Credit Suisse.